

**PIAZZALE**









VIETATO  
ATTRAVERSARE  
IL NASTRO  
TRASPORTATORE

0000

























CEMENTO  
MEDI-A-15  
400

**IMPIANTO  
CALCESTRUZZO 2**





CEMENTO  
1000 - 15



12

CEMENTO  
MEX-11  
02

CHRYZ

CEMENTO  
MEX-11  
02





CHRYS

CHRYSTAL  
LABORATORY





CERMENTO

CHRYSTAL











È vietato  
fumo e calore  
pericolo di esplosione



  
È VIETATO  
ESEGUIRE LAVORI  
PRIMA CHE SIA STATO  
DATO L'AVVISO



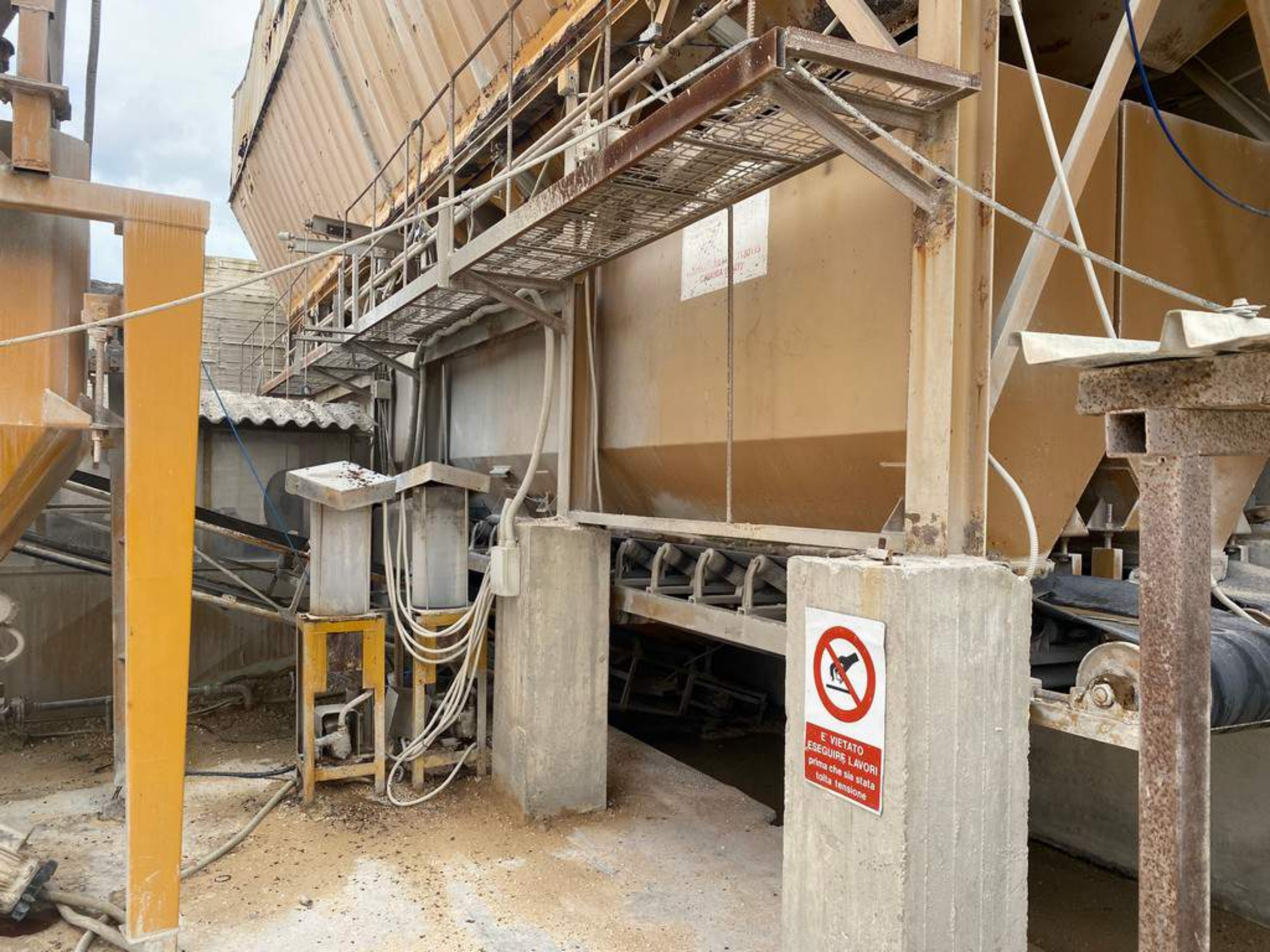
È VIETATO  
LAVORARE  
sotto che sia stata  
sulla macchina





PERHATIAN  
DILARANG MENYENTUH  
DAN MENYALAKAN





**E' VIETATO  
ESEGUIRE LAVORI**  
prima che sia stata  
tolta tensione



**È VIETATO  
ESEGUIRE LAVORI  
prima che sia stata  
tolta tensione**







**E' VIETATO  
ESEGUIRE LAVORI**  
prima che sia stata  
tolta tensione











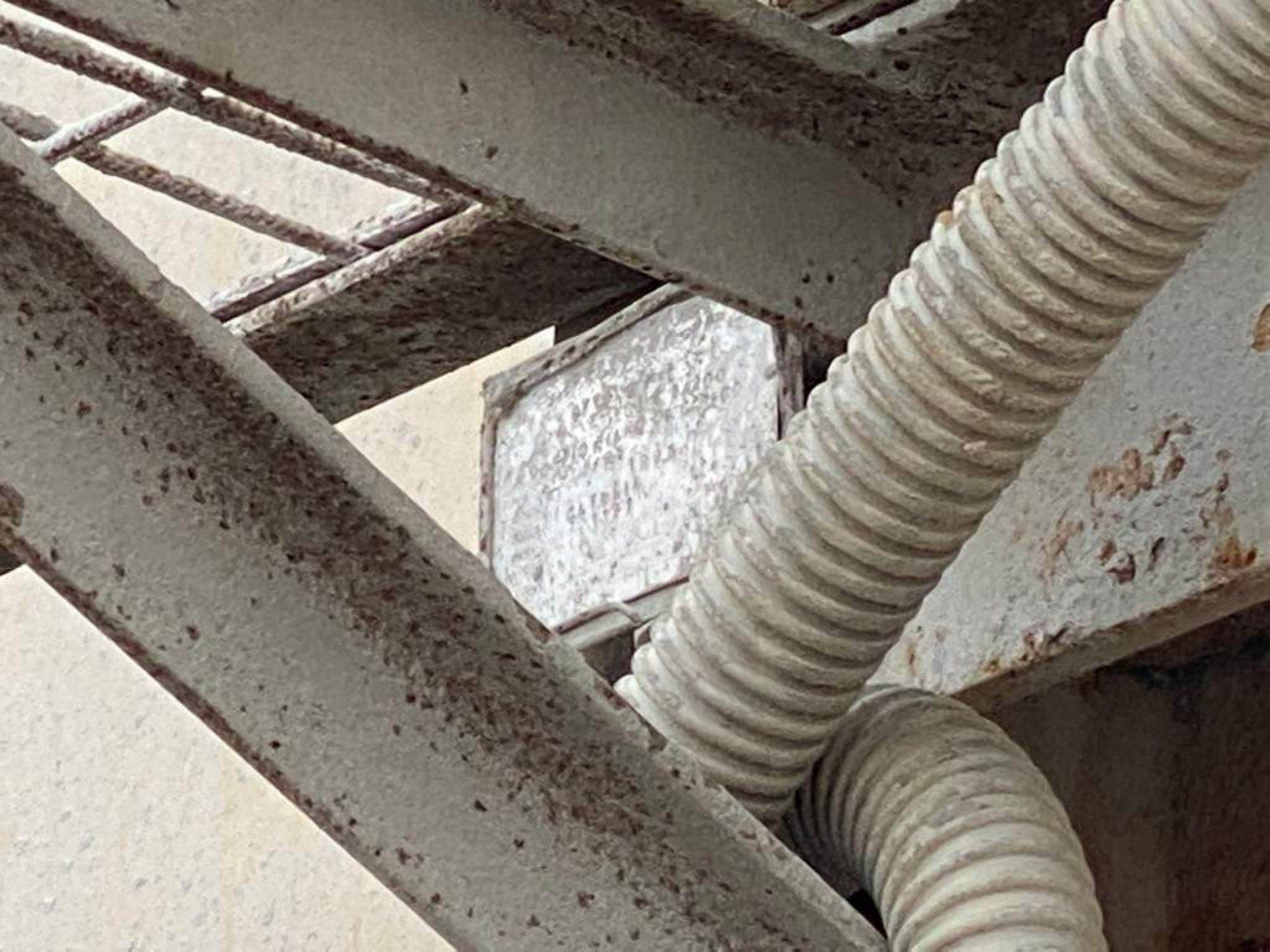
















MECC



Technical notices and safety instructions posted on a metal panel.







ATTENZIONE  
AL NASTRO  
TRASPORTATORE  
IN MOVIMENTO

NO WALKING



ATTENZIONE  
AL NASTRO  
TRASPORTATORE  
IN MOVIMENTO

CC







ECC MECC

ATTENZIONE  
PERICOLO

PERICOLO  
MANTENERE  
LA DISTANZA  
DEI 1 METRO



ATTENZIONE  
PERICOLO

NOTICE  
ATTENZIONE  
PERICOLO

NOTICE  
ATTENZIONE  
PERICOLO

NOTICE  
ATTENZIONE  
PERICOLO



**NUOVE PER IL PERICOLO SOCCORSO  
AGLI INFORTUNATI**

Il presente documento è un foglio informativo che ha lo scopo di fornire informazioni utili per il soccorso in caso di emergenza. È importante leggere attentamente le istruzioni e le avvertenze riportate in questo foglio.

Il presente documento è un foglio informativo che ha lo scopo di fornire informazioni utili per il soccorso in caso di emergenza. È importante leggere attentamente le istruzioni e le avvertenze riportate in questo foglio.



**VIETATO OPERARE  
SU ORGANI IN MOTO**





 **ATTENZIONE  
CORRENTE  
ELETTRICA**

 **ATTENZIONE  
CORRENTE  
ELETTRICA**







ATTENZIONE  
CORRENTE  
ELETTRICA

ATTENZIONE  
CORRENTE  
ELETTRICA











CONCRETE

718115

















URMEC



ROMECO



PIROMEC



ECC





1130116  
(MANTOVA ITALY)



EUROMECC

















PETRINCO  
LIBRO  
WT

PETRINCO  
LIBRO  
WT

PETRINCO  
LIBRO  
WT





PIETRISCO  
• LAVATO  
N 1

PIETRISCO  
• LAVATO  
N 2

PIETRISCO  
• LAVATO





RISCO  
ATO  
1

PIETRISCO  
+ LAVATO  
N° 2

LIBER  
LAVATO





SABBIA  
LAVATA

SABBIA 01  
A 1100

SABBIA  
FINE

SABBIA  
FINE  
0-1  
mm



**IMPIANTO  
INERTI**







  
VIETATO  
ATTRAVERSARE  
IL NASTRO  
TRASPORTATORE

0000  
0000  
0000













  
VIETATO OPERARE  
SU ORDINE IN MOTTO

 **VIETATO  
CIGARETTE  
ALLE POMPATE  
E ALLE POMPATE**

















& PARISINI HIMAC



ETATO  
SAYE



MAC





  
VIETATO FUMARE  
SU ORGANI IN MOVIMENTO

  
VIETATO L'ACCESSO  
ALLE PERSONE  
NON AUTORIZZATE















































NO OPEN FLAMES  
NO SMOKING  
NO FIRE

Water







































0000  
0300



